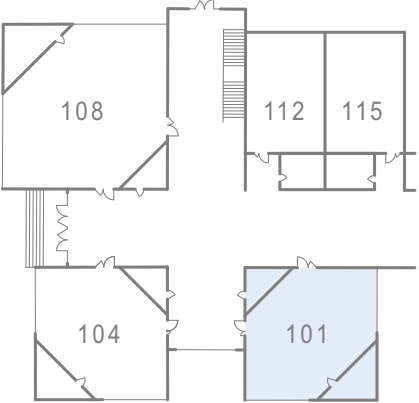


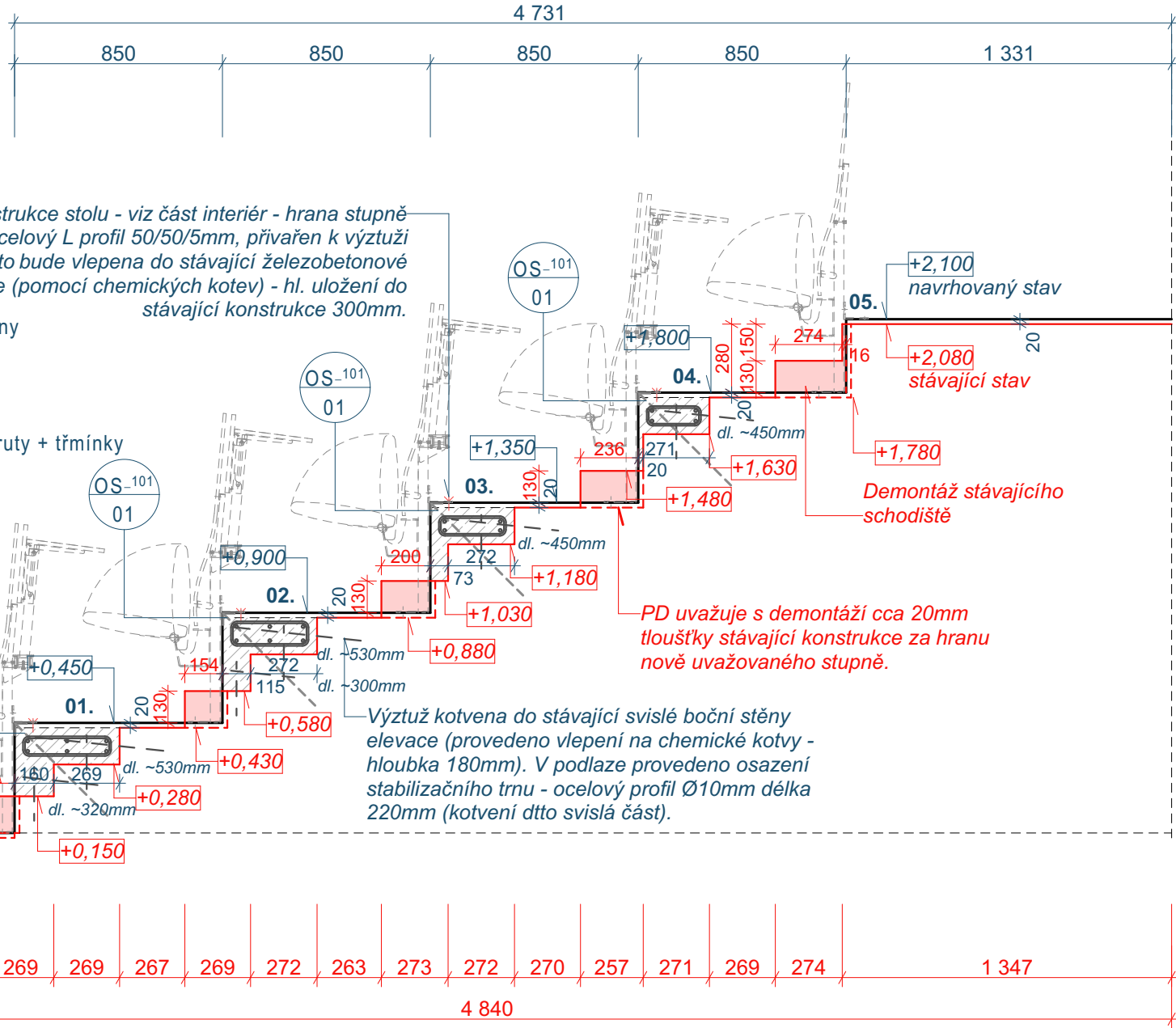
101 DÍLČÍ ŘEZ 101_X03 - ELEVACE V MÍSTĚ PŮVODNÍHO SCHODIŠTĚ

ZČU - REKONSTRUKCE POSLUCHÁREN UP 101, 104, 108, 112 A 115

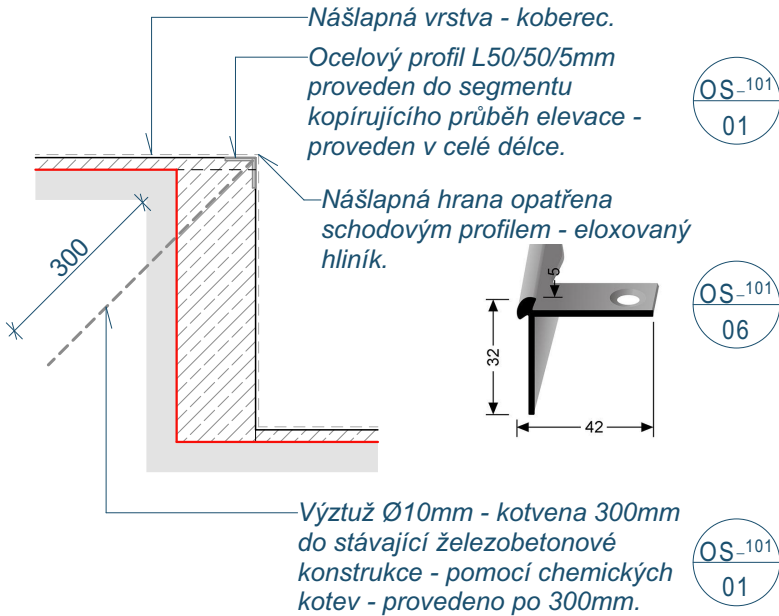
MĚŘÍTKO 1:25



ORIENTAČNÍ SCHÉMA



DÍLČÍ ŘEZ /SCHÉMA/ - HRANA ELEVACE



LEGENDA:

	PŮVODNÍ HRANA STUPNĚ
	NOVÁ HRANA STUPNĚ

- MATERIÁLY A ZAŘÍZENÍ UVEDENÉ V PROJEKTOVÉ DOKUMENTACI (DPS) JSOU POUZE SMĚRNÉ DLE NUTNÝCH STANDARDŮ PRO NÁSLEDNÉ ZPRACOVÁNÍ PODROBNÉHO VÝKAZU VÝMĚR. MATERIÁLY A VÝROBKY JE MOŽNÉ ZAMĚNIT PŘI ZACHOVÁNÍ SHODNÝCH PARAMETRŮ A FUNKCE. ZAMĚNA JE MOŽNÁ PO ODSOUHLASENÍ PROJEKTANTA A INVESTORA DLE SROVNÁNÍ PŘEDLOŽENÝCH TECHNICKÝCH LISTŮ!
- DODAVATEL ZPRACUJE IV. STUPEŇ DÍLENSKÉ - VÝROBNĚ TECHNICKÉ DOKUMENTACE A PŘEDÁ K ODSOUHLASENÍ ARCHITEKTOVI A INVESTOROVÍ VČ. TECHNICKÝCH LISTŮ JEDNOTLIVÝCH MATERIÁLŮ
- ZÁKLADNÍ ROZMĚRY VČETNĚ VÝŠKOVÝCH KÓT JE NUTNÉ PŘEMĚŘIT NA STAVBĚ!!
- NEDÍLNOU SOUČÁSTÍ PD JE TECHNICKÁ ZPRÁVA!!!
- INVESTOR SI VYHRAZUJE PRÁVO ODSOUHLASENÍ VEŠKERÝCH POUŽITÝCH VÝROBKŮ A MATERIÁLŮ!!!

IDrev	IDz	Jméno změny	Datum

±0,000 = 353,000 M.N.M
Souřadný systém: JTSK

ATELIER SOUKUP OPL ŠVEHLA	ATELIER SOUKUP OPL ŠVEHLA s.r.o., Klatovská třída 818/11, 301 00 Plzeň IČO 25229869 ☎ 377223236 info@atelier-soukup.cz www.atelier-soukup.cz		
	zodpovědný projektant: Ing. arch. Jiří Opl	autoři: Ing. arch. Jiří Opl Ing. arch. Jan Trčka	projektant: Miroslav Hajný Dis.
	investor: Západočeská univerzita v Plzni, Univerzitní 8, 306 14 Plzeň		
	místo stavby: Areál ZČU, Univerzitní 22, 306 14 Plzeň		
číslo paré:			
akce:			
ZČU - REKONSTRUKCE POSLUCHÁREN UP 101, 104, 108, 112 A 115, UNIVERZITNÍ 22, PLZEŇ			
datum: 02/2021			
revize: -			
stupeň: DPS			
číslo zakázky: 2020078			
část: D.1.1 Architektonicko stavební řešení		měřítko:	
název přílohy: 101 DÍLČÍ ŘEZ 101_X03 - ELEVACE V MÍSTĚ PŮVODNÍHO SCHODIŠTĚ		číslo přílohy:	
		D.1.1.	
		1:25 13	